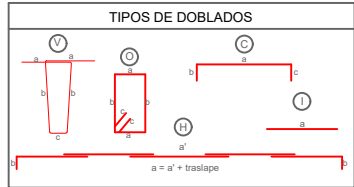
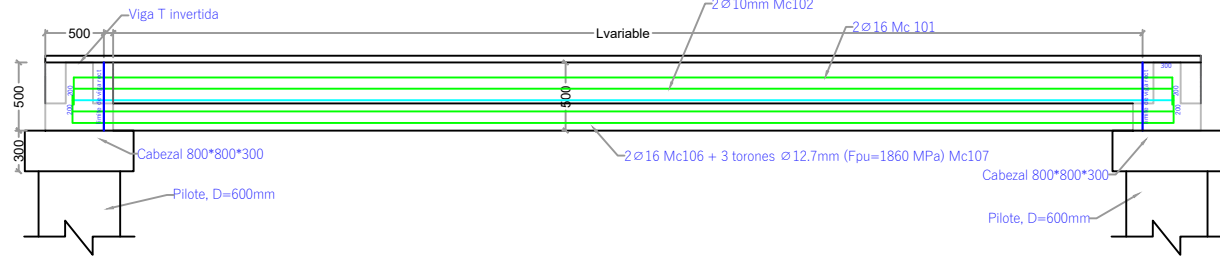


DETALLE DE ARMADURA EN SECCIÓN TRANSVERSAL Y LONGITUDINAL

ESC. 1-25

Viga Prefabricada Rectangular - RECT



NOTA: La planilla de hierro fue elaborada por el diseñador para determinar cantidades de hierro a nivel de presupuesto. El contratista deberá efectuar su planilla de corte de hierro para armado de los elementos en obra, previa aprobación de la fiscalización.

**MATERIALES**

- Hormigón estructural para losa:  $f_c = 350 \text{ Kg/cm}^2$
- Hormigón estructural para vigas prefabricadas:  $f_c = 400 \text{ Kg/cm}^2$
- Acero de Refuerzo:  $f_y = 4200 \text{ Kg/cm}^2$
- Acero de Refuerzo en Mallas electrosoldadas:  $f_y = 5000 \text{ Kg/cm}^2$

**NOTAS GENERALES**

- Todas las medidas están en milímetros (mm).
- Las cotas en metros (m).
- Las medidas prevalecen sobre la escala del dibujo
- Las longitudes, medidas y cotas deberán ser verificadas por el constructor

PLANILLA DE ACERO DE REFUERZO COLOCADO EN OBRA PARA VIGAS L, EN LA FASE 1 DEL MALECON AURORA (fy=4200kg/cm2)																				
Lugar	Lmedias (m)	Ntorones	Ltotal (m)	Mc	Tipo	Ø mm	Cent.	Dimensiones (m)								Longitud (m)		Peso (kg)		Obs
								a	b	c	d	e	f	g	h	unidades	total	peso (kg/m)	total (kg)	
Viga L-M4-01	2.732	3	4.10	311	C	16	4	0.200	3.700	0.200						46.90	167.60	1.578	25.88	traslape de 80 cm
Viga L-M4-02	43.2	9	46.90	311	H	16	4	0.200	11.800	12.000	12.000	10.700	0.200			46.90	167.60	1.578	296.10	
Viga L-M4-03	4.38	2	5.30	311	C	16	4	0.200	4.900	0.200						5.30	21.20	1.578	33.46	
Viga L-M4-04	4.5	3	5.80	311	C	16	4	0.200	5.400	0.200						5.80	23.20	1.578	36.92	
Viga L-M4-05	3.7	3	5.00	311	C	16	4	0.200	4.600	0.200						5.00	20.00	1.578	31.57	
Viga L-M4-06	6	2	6.80	311	C	16	4	0.200	6.500	0.200						6.80	27.60	1.578	43.56	
Viga L-M4-07	5.47	2	6.40	311	C	16	4	0.200	6.000	0.200						6.40	25.60	1.578	40.41	
Viga L-M4-08	5.6	2	6.50	311	C	16	4	0.200	6.100	0.200						6.50	26.00	1.578	41.04	
Viga L-M4-09	5.67	2	6.60	311	C	16	4	0.200	6.200	0.200						6.60	26.40	1.578	41.67	
Viga L-M4-10	4.6	2	5.50	311	C	16	4	0.200	5.100	0.200						5.50	22.00	1.578	34.72	
TOTAL DE MODULO 4=																		625.02	Kg	

FASE 1 MODULO 4				
PLANILLA DE HORMIGON DE VIGAS PREFABRICADAS ( $f_c=400 \text{ kg/cm}^2$ )				
VIGA RECTANGULAR	Codigo	Longitud (mm)	Cantidad	Volumen ( $\text{m}^3$ )
Area ( $\text{m}^2$ )	0.1175			
	Viga RECT-M4-01	2800	3.000	0.987
	Viga RECT-M4-02	7100	8.000	6.674
	Viga RECT-M4-03	5600	3.000	1.974
	Viga RECT-M4-04	3730	1.000	0.438
	Viga RECT-M4-05	1560	2.000	0.367
	Viga RECT-M4-06	4570	3.000	1.611
	Viga RECT-M4-07	7240	3.000	2.552
	Viga RECT-M4-08	1865	4.000	0.877
	Viga RECT-M4-09	3150	4.000	1.481
	Viga RECT-M4-10	7530	8.000	7.078
	Viga RECT-M4-11	5000	2.000	1.175
	Viga RECT-M4-12	2000	2.000	0.470
	Viga RECT-M4-13	5780	3.000	2.037
	Viga RECT-M4-14	6135	1.000	0.721
	Viga RECT-M4-15	4470	1.000	0.525
	Viga RECT-M4-16	2750	2.000	0.646
	Viga RECT-M4-17	700	1.000	0.082
TOTAL=			29.695	

Elevación de la Viga Prefabricada Rectangular - RECT

FASE 1 MODULO 4														
VIGA RECTANGULAR														
Mc	Tipo	Φ mm	Cent.	a	b	c	d	e	f	g	h	unidades	total	peso (kg)
104	1	12.7	2	3.400								1.40	6.80	3.50
107	1	12.7	3	3.400								1.40	6.80	3.50
Total de vigas codigo Viga RECT-M4-01												56.72		
VIGA RECTANGULAR														
Mc	Tipo	Φ mm	Cent.	a	b	c	d	e	f	g	h	unidades	total	peso (kg)
104	1	12.7	2	2.904								1.20	5.80	3.10
107	1	12.7	3	2.904								1.20	5.80	3.10
Total de vigas codigo Viga RECT-M4-02												52.48		
VIGA RECTANGULAR														
Mc	Tipo	Φ mm	Cent.	a	b	c	d	e	f	g	h	unidades	total	peso (kg)
104	1	12.7	2	6.200								6.20	12.40	6.17
107	1	12.7	3	6.200								6.20	12.40	6.17
Total de vigas codigo Viga RECT-M4-03												92.48		
VIGA RECTANGULAR														
Mc	Tipo	Φ mm	Cent.	a	b	c	d	e	f	g	h	unidades	total	peso (kg)
104	1	12.7	2	4.500								4.50	9.00	4.51
107	1	12.7	3	4.500								4.50	9.00	4.51
Total de vigas codigo Viga RECT-M4-04												21.53		
VIGA RECTANGULAR														
Mc	Tipo	Φ mm	Cent.	a	b	c	d	e	f	g	h	unidades	total	peso (kg)
104	1	12.7	2	3.300								3.30	6.60	3.31
107	1	12.7	3	3.300								3.30	6.60	3.31
Total de vigas codigo Viga RECT-M4-05												41.40		
VIGA RECTANGULAR														
Mc	Tipo	Φ mm	Cent.	a	b	c	d	e	f	g	h	unidades	total	peso (kg)
104	1	12.7	2	5.170								5.17	10.34	5.14
107	1	12.7	3	5.170								5.17	10.34	5.14
Total de vigas codigo Viga RECT-M4-06												31.71		
VIGA RECTANGULAR														
Mc	Tipo	Φ mm	Cent.	a	b	c	d	e	f	g	h	unidades	total	peso (kg)
104	1	12.7	2	6.800								6.80	13.60	6.76
107	1	12.7	3	6.800								6.80	13.60	6.76
Total de vigas codigo Viga RECT-M4-07												77.82		
VIGA RECTANGULAR														
Mc	Tipo	Φ mm	Cent.	a	b	c	d	e	f	g	h	unidades	total	peso (kg)
104	1	12.7	2	2.400								2.40	4.80	2.40
107	1	12.7	3	2.400								2.40	4.80	2.40
Total de vigas codigo Viga RECT-M4-08												18.56		
VIGA RECTANGULAR														
Mc	Tipo	Φ mm	Cent.	a	b	c	d	e	f	g	h	unidades	total	peso (kg)
104	1	12.7	2	3.700								3.70	7.40	3.70
107	1	12.7	3	3.700								3.70	7.40	3.70
Total de vigas codigo Viga RECT-M4-09												14.82		
VIGA RECTANGULAR														
Mc	Tipo	Φ mm	Cent.	a	b	c	d	e	f	g	h	unidades	total	peso (kg)
104	1	12.7	2	6.130								6.13	12.26	6.08
107	1	12.7	3	6.130								6.13	12.26	6.08
Total de vigas codigo Viga RECT-M4-10												38.38		
VIGA RECTANGULAR														
Mc	Tipo	Φ mm	Cent.	a	b	c	d	e	f	g	h	unidades	total	peso (kg)
104	1	12.7	2	5.800								5.80	11.60	5.74
107	1	12.7	3	5.800								5.80	11.60	5.74
Total de vigas codigo Viga RECT-M4-11												55.69		
VIGA RECTANGULAR														
Mc	Tipo	Φ mm	Cent.	a	b	c	d	e	f	g	h	unidades	total	peso (kg)
104	1	12.7	2	6.130								6.13	12.26	6.08
107	1	12.7	3	6.130								6.13	12.26	6.08
Total de vigas codigo Viga RECT-M4-12												38.38		
VIGA RECTANGULAR														
Mc	Tipo	Φ mm	Cent.	a	b	c	d	e	f	g	h	unidades	total	peso (kg)
104	1	12.7	2	5.800								5.80	11.60	5.74
107	1	12.7	3	5.800								5.80	11.60	5.74
Total de vigas codigo Viga RECT-M4-13												55.69		
VIGA RECTANGULAR														
Mc	Tipo	Φ mm	Cent.	a	b	c	d	e	f	g	h	unidades	total	peso (kg)
104	1	12.7	2	6.130								6.13	12.26	6.08
107	1	12.7	3	6.130								6.13	12.26	6.08
Total de vigas codigo Viga RECT-M4-14												38.38		
VIGA RECTANGULAR														
Mc	Tipo	Φ mm	Cent.	a	b	c	d	e	f	g	h	unidades	total	peso (kg)
104	1	12.7	2	6.130								6.13	12.26	6.08
107	1	12.7	3	6.130								6.13	12.26	6.08
Total de vigas codigo Viga RECT-M4-15												38.38		
VIGA RECTANGULAR														
Mc	Tipo	Φ mm	Cent.	a	b	c	d	e	f	g	h	unidades	total	peso (kg)
104	1	12.7	2	3.950								3.95	7.90	3.95
107	1	12.7	3	3.950								3.95	7.90	3.95
Total de vigas codigo Viga RECT-M4-16												15.80		
VIGA RECTANGULAR														
Mc	Tipo	Φ mm	Cent.	a	b	c	d	e	f	g	h	unidades	total	peso (kg)
104	1	12.7	2	6.900								6.90	13.80	6.86
107	1	12.7	3	6.900								6.90	13.80	6.86
Total de vigas codigo Viga RECT-M4-17												55.69		
VIGA RECTANGULAR														
Mc	Tipo	Φ mm	Cent.	a	b	c	d	e	f	g	h	unidades	total	peso (kg)
104	1	12.7	2	3.900								3.90	7.80	3.89
107	1	12.7	3	3.900								3.90	7.80	3.89
Total de vigas codigo Viga RECT-M4-18												15.54		
VIGA RECTANGULAR														
Mc	Tipo	Φ mm	Cent.	a	b	c	d	e	f	g	h	unidades	total	peso (kg)
104	1	12.7	2	4.000								4.00	8.00	4.00
107	1	12.7	3	4.000								4.00	8.00	4.00
Total de vigas codigo Viga RECT-M4-19												16.00		
VIGA RECTANGULAR														
Mc	Tipo	Φ mm	Cent.	a	b	c	d	e	f	g	h	unidades	total	peso (kg)
104	1	12.7	2	4.000								4.00	8.00	4.00
107	1	12.7	3	4.000								4.00	8.00	4.00
Total de vigas codigo Viga RECT-M4-20												16.00		
VIGA RECTANGULAR														
Mc	Tipo	Φ mm	Cent.	a	b	c	d	e	f	g	h	unidades	total	peso (kg)
104	1	12.7	2	4.000								4.00	8.00	4.00
107	1	12.7	3	4.000								4.00	8.00	4.00
Total de vigas codigo Viga RECT-M4-21												16.00		
VIGA RECTANGULAR														
Mc	Tipo	Φ mm	Cent.	a	b	c	d	e	f	g	h	unidades	total	peso (kg)
104	1	12.7	2	4.000								4.00	8.00	4.00
107	1	12.7	3	4.000								4.00	8.00	4.00
Total de vigas codigo Viga RECT-M4-22												16.00		
VIGA RECTANGULAR														
Mc	Tipo	Φ mm	Cent.	a	b	c	d	e	f	g	h	unidades	total	peso (kg)
104	1	12.7	2	4.000								4.00	8.00	4.00
107	1	12.7	3	4.000								4.00	8.00	4.00
Total de vigas codigo Viga RECT-M4-23												16.00		
VIGA RECTANGULAR														
Mc	Tipo	Φ mm	Cent.	a	b	c	d	e	f	g	h	unidades	total	peso (kg)
104	1	12.7	2	4.000								4.00	8.00	4.00
107	1	12.7	3	4.000								4.00	8.00	4.00
Total de vigas codigo Viga RECT-M4-24												16.00		
VIGA RECTANGULAR														
Mc	Tipo	Φ mm	Cent.	a	b	c	d	e	f	g	h	unidades	total	peso (kg)
104	1	12.7	2	4.000								4.00	8.00	4.00
107	1	12.7	3	4.000								4.00	8.00	4.00
Total de vigas codigo Viga RECT-M4-25												16.00		
VIGA RECTANGULAR														
Mc	Tipo	Φ mm	Cent.	a	b	c	d	e	f	g	h	unidades	total	peso (kg)
104	1	12.7	2	4.000								4.00	8.00	4.00
107	1	12.7	3	4.000								4.00	8.00	4.00
Total de vigas codigo Viga RECT-M4-26												16.00		
VIGA RECTANGULAR														
Mc	Tipo	Φ mm	Cent.	a	b	c	d	e	f	g	h	unidades	total	peso (kg)
104	1	12.7	2	4.000								4.00	8.00	4.00
107	1	12.7	3	4.000								4.00	8.00	4.00
Total de vigas codigo Viga RECT-M4-27												16.00		
VIGA RECTANGULAR														
Mc	Tipo	Φ mm	Cent.	a	b	c	d	e	f	g	h	unidades	total	peso (kg)
104	1	12.7	2	4.000								4.00	8.00	4.00
107	1	12.7	3	4.000								4.00	8.00	4.00
Total de vigas codigo Viga RECT-M4-28												16.00		
VIGA RECTANGULAR														
Mc	Tipo	Φ mm	Cent.	a	b	c	d	e	f	g	h	unidades	total	peso (kg)
104	1	12.7	2	4.000								4.00	8.00	4.00
107	1	12.7	3	4.000								4.00	8.00	4.00
Total de vigas codigo Viga RECT-M4-29												16.00		
VIGA RECTANGULAR														
Mc	Tipo	Φ mm	Cent.	a	b	c	d	e	f	g	h	unidades	total	peso (kg)
104	1	12.7	2	4.000								4.00	8.00	4.00
107	1	12.7	3	4.000								4.00	8.00	4.00
Total de vigas codigo Viga RECT-M4-30												16.00		
VIGA RECTANGULAR														
Mc	Tipo	Φ mm	Cent.	a	b	c	d	e	f	g	h	unidades	total	peso (kg)
104	1	12.7	2	4.000								4.00	8.00	4.00
107	1	12.7	3	4.000								4.00	8.00	4.00
Total de vigas codigo Viga RECT-M4-31												16.00		
VIGA RECTANGULAR														
Mc	Tipo	Φ mm	Cent.	a	b	c	d	e	f	g	h	unidades	total	peso (kg)
104	1	12.7	2	4.000								4.00	8.00	4.00
107	1	12.7	3	4.000								4.00	8.00	4.00
Total de vigas codigo Viga RECT-M4-32												16.00		
VIGA RECTANGULAR														
Mc	Tipo	Φ mm	Cent.	a	b	c	d	e	f	g	h	unidades	total	peso (kg)
104	1	12.7	2	4.000								4.00	8.00	4.00
107	1	12.7	3	4.000								4.00	8.00	4.00
Total de vigas codigo Viga RECT-M4-33												16.00		
VIGA RECTANGULAR														
Mc	Tipo	Φ mm	Cent.	a	b	c	d	e	f	g	h	unidades	total	peso (kg)
104	1	12.7	2	4.000								4.00	8.00	4.00
107	1	12.7	3	4.000								4.00	8.00	4.00
Total de vigas codigo Viga RECT-M4-34												16.00		
VIGA RECTANGULAR														
Mc	Tipo	Φ mm	Cent.	a	b	c	d	e	f	g	h	unidades	total	peso (kg)
104	1	12.7	2	4.000								4.00	8.00	4.00
107	1	12.7	3	4.000								4.00	8.00	4.00
Total de vigas codigo Viga RECT-M4-35												16.00		
VIGA RECTANGULAR														
Mc	Tipo	Φ mm	Cent.	a	b	c	d	e	f	g	h	unidades	total	peso (kg)
104	1	12.7	2	4.000								4.00	8.0	